



## Cascada del Hervidero

El municipio de San Agustín de Guadalix toma su apellido del río que lo baña. Y éste, a su vez, debe su nombre al árabe: *río de los alisos*. El río Guadalix se llama aguas arriba río Miraflores y tiene sus fuentes en las alturas del Puerto de La Morcuera.

Tras ser represado en los embalses de Miraflores y El Vellón, forma en San Agustín de Guadalix la sorprendente Cascada del Hervidero, recóndito paraje de belleza salvaje, desconocido para el común de los senderistas y paseantes del Guadarrama.

Hoy recorreremos un camino que, por tramos, constituye un magnífico ejemplo de bosque de ribera. La excursión discurre por la sombra de este dosel, hasta que la exuberancia del matorral ripario nos obliga a separarnos del cauce del río.

Una antigua carretera de servicio del Canal de Isabel II, cuyas instalaciones nos iremos encontrando, nos lleva hasta unas escaleras labradas en la roca. ¿Dónde llevarán?

### Punto de encuentro

Locales del Grupo Scout *Lince* – *San Gregorio*

Parroquia de San Gregorio Magno  
Bulevar Indalecio Prieto, 13



Valdebernardo, **Línea 9**

Fecha: Sábado, 18 de junio de 2.016

Hora: 9:00



### Características de la ruta

Tipo de ruta: lineal (i/v)

Longitud: 5'5 km

Duración: 1 h 30 min

Desnivel: Inapreciable

Dificultad: Baja

Coordenadas del área recreativa:

40° 41' 34.1" N

003° 36' 44.4" W

# Cascada del Hervidero

El río Guadalix

En busca de un rincón desconocido.



La reina Juana la Loca otorgó a San Agustín el título de villa, *autorizándole el uso de horca, pica, cepo, cadena, azote y otras insignias y prerrogativas de jurisdicción y justicia*

**Grupo scout Lince – San Gregorio**

## Descripción de la ruta

**Min 0.** Inicio del itinerario en el área recreativa *Laguna de los Patos*, en el puente sobre el río Guadalix, junto al Polígono Industrial *El Raso*. Empezamos a andar por la margen izquierda del río.

**Min 13. Puente de madera.** Cruzamos a la orilla derecha del río.

**Min 20. Bifurcación.** Tomamos el camino de la derecha

**Min 25. Bifurcación.** Tomamos el camino de la derecha

**Min 30.** Pequeña presa para aprovechamiento de un molino. Comienza una suave subida, que termina en un corto y duro repecho.

**Min 38.** Antigua carretera de servicio del Canal de Isabel II.

**Min 44. Puente sobre el río Guadalix.**

**Min 48.** Unas escaleras a la izquierda nos llevan hasta la almenara de fondo del Sifón de Guadalix.

**1h 1 min** Unas escaleras labradas en la roca nos permiten descender hasta la

**1h 2 min. Cascada del Hervidero.**

La excursión de hoy discurre por una de las mejores alisedas de la Comunidad de Madrid. El aliso (*Alnus glutinosa*) es un árbol característico de la vegetación propia de la ribera, inconfundible con sus hojas redondeadas y sus frutos que parecen piñas en miniatura. Junto con fresnos, sauces, majuelos y algunos olmos, sombream el sendero.

El matorral lo forman el enebro común, la jara pringosa y la retama, testigos todos ellos de un espléndido encinar en tiempos pasados. Interesantes son las especies acompañantes del matorral mediterráneo: encontraremos aladiernos y cornicabras y las madre selvas treparán por doquier, buscando la luz que apenas se filtra hasta el río. Otras plantas trepadoras, como la zarzaparrilla y la zarza nos cerrarán el paso más de una vez, obligándonos a buscar un camino alternativo.

Las voces del mirlo y del petirrojo nos acompañarán incansables durante toda la jornada. La lavandera, posada en las rocas del río, agita sin cesar su cola. Algún cernícalo, algún buitre común.... Súbitamente, una garza acaba de levantar el vuelo, majestuoso como siempre, con su lento y poderoso batir de alas. Hemos pasado junto a ella sin verla.

En las zonas más abiertas del camino buscamos rastros de mamíferos: letrinas comunitarias de conejos, pisadas de tejones o de corzos, los túneles abiertos en el matorral por los jabalíes...

Y estamos a menos de 40 kilómetros de Madrid.

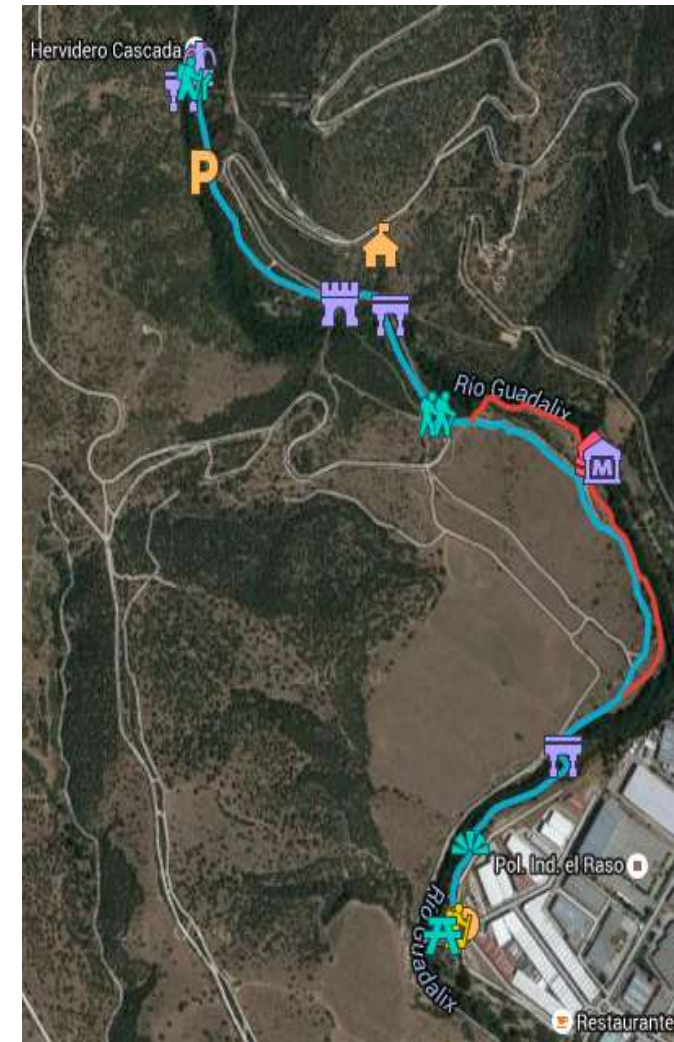


Lavandera blanca (*Motacilla alba*)

- Gorra
- Crema de protección solar
- Bañador
- Sandalias cangrejeras o escarpines
- Toalla



Bajada a la Cascada del Hervidero



- 🚗 Salida 36 de la A-1
- 🏠 Puente de Madera
- 🌿 Área recreativa
- 🏠 Antiguo molino de agua
- 🚗 Antigua carretera del Canal
- 🏠 Puente de metal
- 🏠 Sifón de Guadalix
- 🏠 Antiguas edificaciones del Canal
- 🏠 Apartadero
- 🏠 Cascada del Hervidero